



永逢企業
Ever Freight
綠的建材

2019 - 2020
ECO LIFE

環保 節能 防火 健康新生活



客戶為尊

秉持著客戶第一，使命必達



服務用心

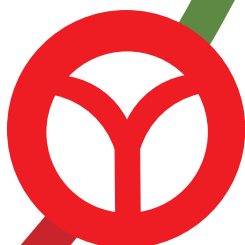
您在哪裡，我們的服務就在哪裡

經營理念



環保建材

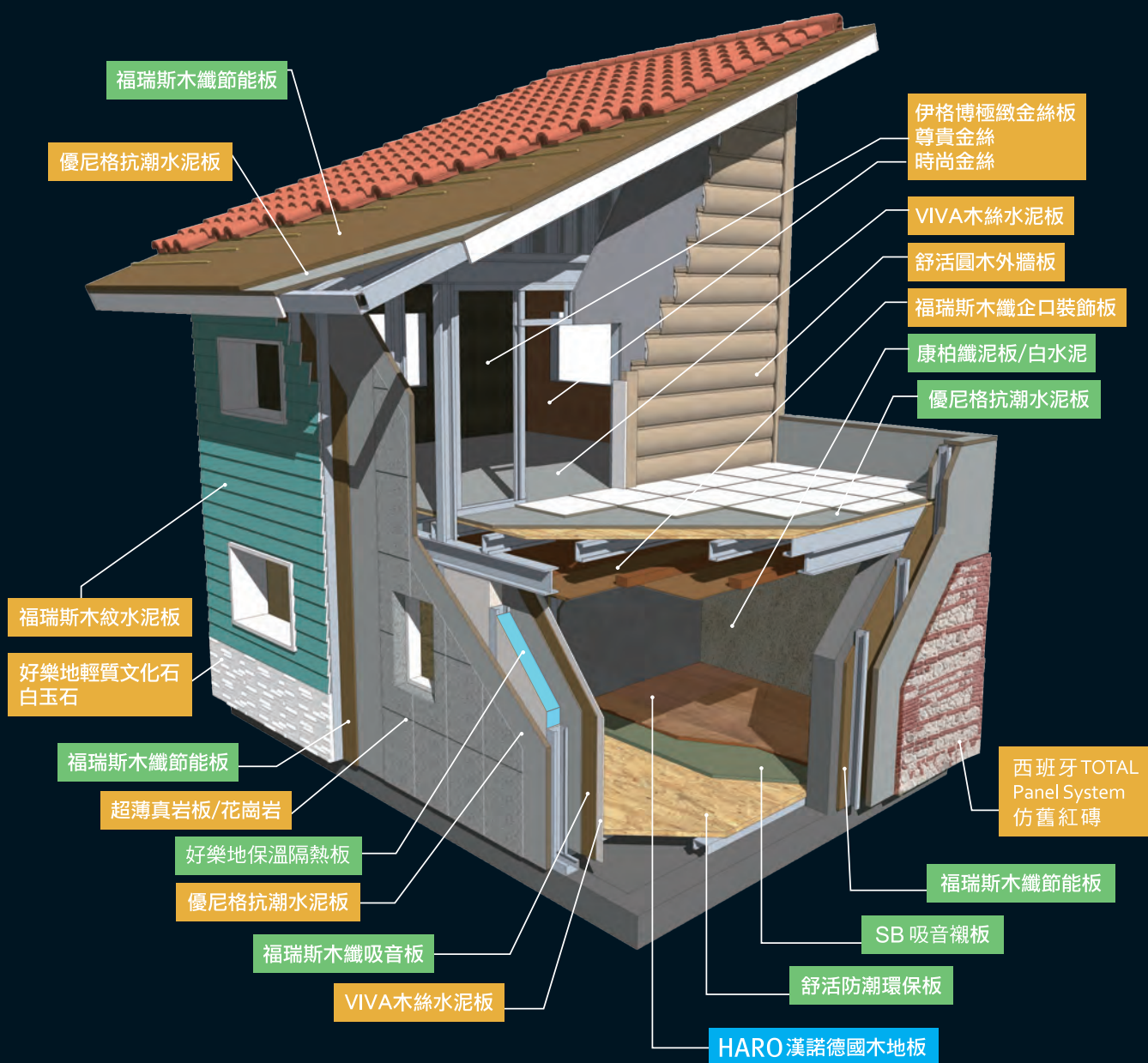
取之自然，用之社會



品牌多元

風格多樣，混搭時尚

2019 - 2020 ECO LIFE



永逢企業股份有限公司

與您一起創造美好生活

永逢企業成立於1984年，專業經營環保節能建材，致力於推展節能、防火、環保、科技等優良建材。近年來更放眼國際，精選多項新穎與歐美同步的時尚裝潢素材，將其引進國內，為本地的住宅環境與商業空間，提供更優質、多元的建材選擇。

關於永逢

經營理念 1

地板

漢諾德國精品地板 4

造型裝飾板

西班牙 TOTAL Panel System 6
好樂地輕質文化石 8
福瑞斯木紋水泥板 10
福瑞斯磚紋水泥板 12
鐵灰硬質外牆板 13
福瑞斯清水模裝飾牆板 14
福瑞斯立體線型水泥板 16
超薄真岩板 17
日本鏡面裝飾板 18
VIVA 木絲水泥板 20
御禾風清水模牆板 22
福瑞斯清水模平板 24
日清清水板 25
福瑞斯長條水泥板 26
優尼格抗潮水泥板 28
超薄礦岩板 30
康福板 32
福瑞斯木纖企口裝飾板 34
綠的可彎造型板 35
福瑞斯厚水泥板 36
德國伊格博金絲板 38

防火吸音隔熱

日本 TOMBO 矽酸鈣板 40
SB 吸音襯板 40
日本 TOMBO 岩棉板 41
康柏纖泥板 42

環保|節能|防火|健康新生活

CONTENTS

日本神戶矽酸鈣板 44
福瑞斯木纖吸音板 45
舒活防潮環保板 (歐規 OSB) 46
舒活隔熱裝飾板 48
好樂地保溫隔熱板 50

天花板

美樂斯浮雕南歐幻星 51
康柏吸音天花板 52
礦纖天花板 52

周邊產品

漢諾德國專業靜音墊 Silent Pro 53
漢諾德國 EPS 防潮靜音墊 53
福瑞斯水泥板保護劑 54

歐洲手工原木家具

歐洲手工原木家具 55

施工圖

明/暗架天花板施工圖 58

更多產品案例請上網 www.efcl.com.tw

漢諾德國精品地板

傳承德國 150 年木地板工藝
行銷全球逾 100 國的頂級木地板

來自德國阿爾卑斯山麓的自然禮讚

HARO
Quality Flooring

- 經典手工實木地板
- 複合實木地板
- 超耐磨地板
- 陶瓷木地板
- 軟木地板
- DISANO 防潮木地板

詳細介紹

HARO 漢諾德國精品木地板傳承自 150 年的木地板工藝及美學設計，多元化的木地板種類及花色木紋演繹，深受歐美建築師及設計師喜愛及採用，容易搭配各式風格的居家或公共空間，為您所鍾愛的場域增添自然與時尚的質感。漢諾地板並且獲得國際及歐洲等項環保及品質項認證，是值得您信賴的德國木地板的領導品牌。





Haro Parquet.
We create quality of life.
漢諾複合實木地板



DISANO by HARO
The unique wood floor.
漢諾防潮木地板



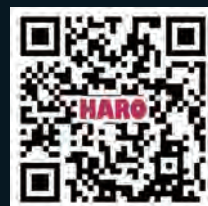
parkettmanufaktur
The fine art of parquet craftsmanship
漢諾經典手工木地板



Laminate flooring from Germany's leading
parquet manufacturer.
漢諾超耐磨地板



HARO Cork Floor
Bringing nature into your home.
漢諾軟木地板



*花色請以實際產品為準

西班牙 TOTAL Panel System 美學新視界 空間變化好選擇

27 年品牌歷史 · 室內室外都適用 · 安裝簡單 · 有韌性可微彎曲 · 大尺寸拼接接縫少 · 選擇多樣化





詳細介紹

Total Panel 全新一代的技術，聚合天然氧化石材、強化玻璃纖維及聚酯樹脂纖維，使板材能以極薄輕量化的方式鑄形生產。玻璃纖維賦予強度，聚酯纖維增加彈性及韌性，天然石材元素將石板、磚牆、混凝土等面板的真實觸感和視覺感受推升至極佳的境界。大尺寸規格，減少板材間的接縫處，有效縮短工時，輕鬆打造視覺氛圍。除此之外，板材具有韌性、花色多樣化，且可做微彎曲，創意視覺選擇更多元。

物理特性

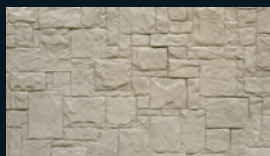
重量	6 kg/m ²	抗拉強度	15-70 kg /mm ²
斷裂強度	58 MPa	熱量傳導	0.1-0.2 °C /1cm/1m ² /1h
裂斷長	1.5-3 %	熱傳導	0.2-0.3 Kcal/mH°C
彈性模數	1.2-4.5 N/mm ²	吸水率	0.967%
彎曲強度	26.3 MPa	適用溫度範圍	-65~180°C
彎曲模數	1320 MPa		

※ 如需完整物理特性數據報告，請與本公司聯絡。

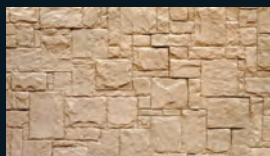
規格 1300 × 2850 mm
(9' 1/3" × 4' 1/4") 誤差值 ±5cm



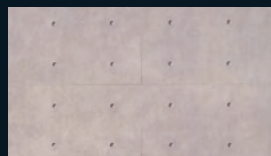
M-030 仿舊紅磚



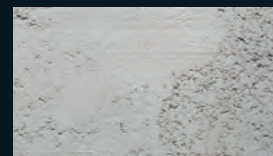
M-114 峭壁灰



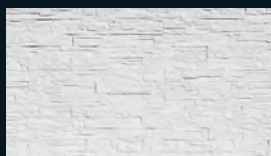
M-117 麥田金



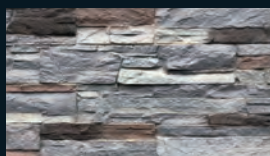
M-171 清水模



M-176 工業混凝土



M-234 雪白粉磚



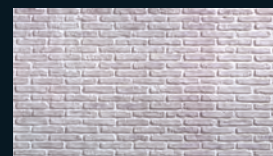
M-236 繽紛彩磚



M-250 月球表面



M-271 仿古白磚



M-272 刷白磚紋



* 花色請以實際產品為準

好樂地輕質文化石

設計新趨勢
視覺變化新體驗

抗污性 · 吸水率極低 · 耐腐蝕性 · 保溫隔熱



規格



預鑄牆-藝鑄紋
600 × 1200 × 20 mm



預鑄牆-鑄模
600 × 1200 × 20 mm



預鑄牆-斑紋
600 × 1200 × 20 mm



POLO 磚
1115 × 615 × 25 mm



預鑄牆-線紋
600 × 1200 × 20 mm



預鑄牆-刷紋
600 × 1200 × 20 mm



白玉石
600 × 300 × 22 mm



仿古磚
1065 × 570 × 20 mm



詳細介紹

內層採PU阻燃改性聚氨酯，表層採獨特氟碳漆塗裝材質，讓牆面外觀容易清潔，加上耐碰撞不易變形，是真正兼具耐候與安全的輕質文化石。每款花色採純手工製成，加上多層烤漆，讓整體造型立體自然，色彩逼真鮮明，且款式多樣化。安裝簡易，採乾式大片榫接方式，能輕鬆快速完工，質輕榫接，有效節省施工費用。

物理特性

防火檢測	ASTM E84-13a	Class A
導熱係數	-	$\leq 0.022\text{W}/(\text{m}\cdot\text{K})$
吸水率	-	1.7%
垂直抗拉強度	-	0.32 MPa
有機揮發物	DIN EN16000-9/-11	$0.1\text{mg}/\text{m}^3$

※ 如需完整物理特性數據報告，請與本公司聯絡。



古白磚
1094 × 613 × 23 mm



千層石
1210 × 770 × 30 mm



火紅磚
1094 × 613 × 23 mm



自然石 - 岩燒
1195 × 595 × 35 mm



礁岩石
1223 × 327 × 38 mm

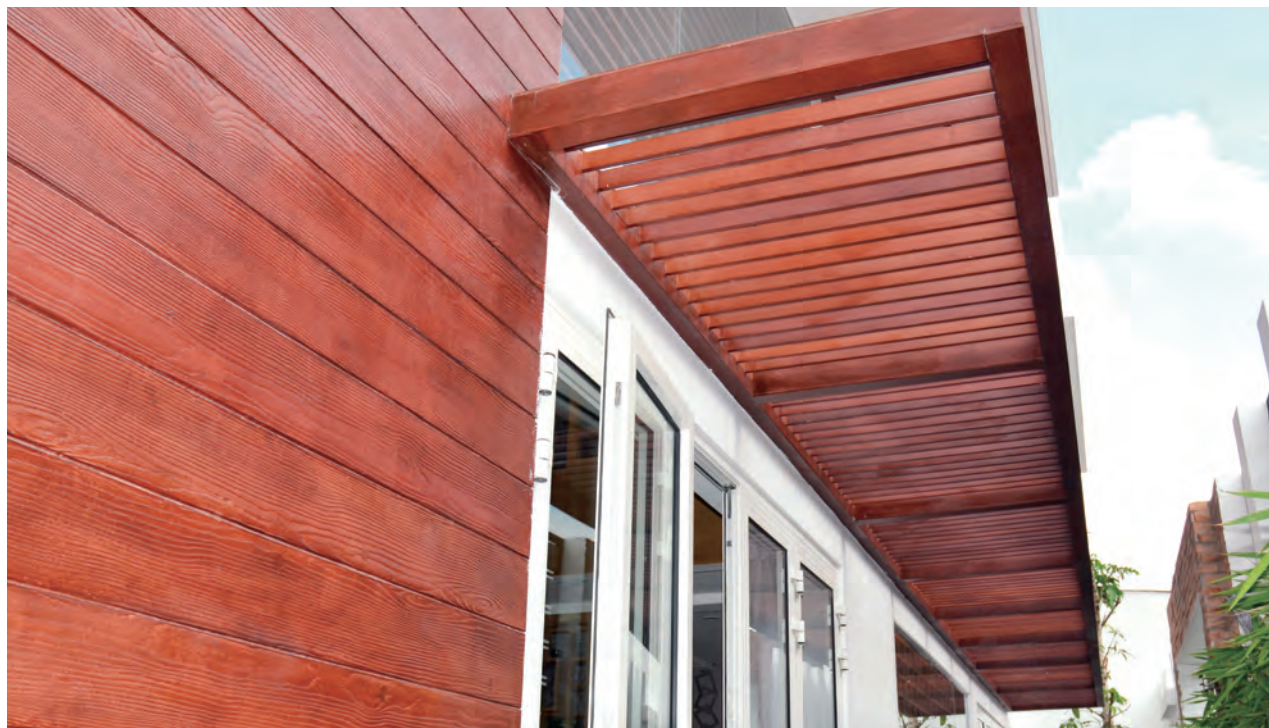


※ 花色請以實際產品為準

福瑞斯木紋水泥板

代替木材的好選擇
雅致舒適又安全

耐燃一級認證 · 木紋造型設計 · 抗蟲蛀 · 抗潮性 · 彈性佳 · 堅固性





詳細介紹

一般小木屋使用木板，長期日曬雨淋容易斷裂蟲蛀、壽命短。福瑞斯木紋水泥板，完全不怕水與蛀蟲，具備防潮、彈性好、不曲翹、不變形，持久耐用等優點，比木屋居住更舒適且環保。木紋造型自然逼真，可染色或上漆於木屋牆板、庭園造景、圍籬等，再搭配木質裝飾材料，可砌出庭園造景氛圍，完全不用擔心板材腐爛的問題，為您省下保養費。

規格



15 cm
150 × 3050 × 8 mm



20 cm
200 × 3000 × 8 mm

物理特性

密度	ASTM C1185	1.2 g/cm ³
含水率	ASTM C1185	5%
吸水率	ASTM C1185	30%
表面防焰	BS 476 Part 7	Class 1
抗彎模數	ASTM C1185	5000 -8000MPa
熱傳導率	ASTM C117-97	0.184 W / m · K

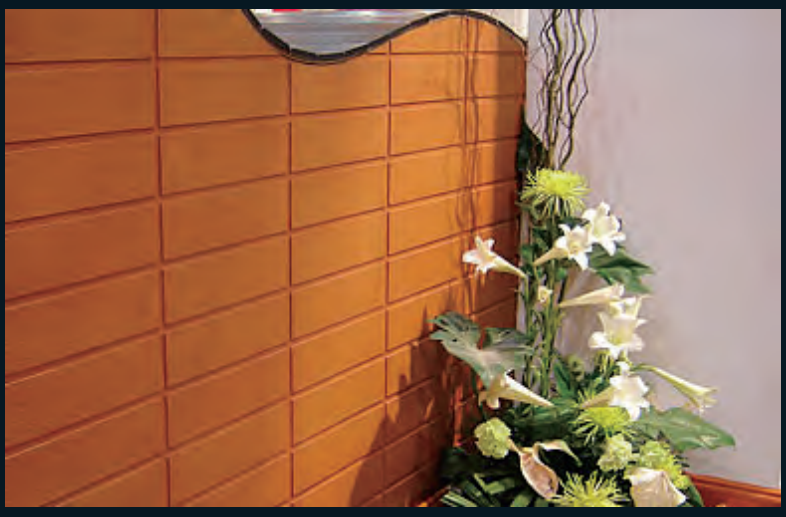
※ 如需完整物理特性數據報告，請與本公司聯絡。



* 花色請以實際產品為準

福瑞斯磚紋水泥板 安裝簡單 易上色的磚紋水泥板

安裝簡單 · U 字型切槽設計 · 黏著性佳易上色 · 抗蟲蛀 · 耐候性 · 耐水性 · 耐久性



規格

600 × 1200 × 11 mm
(2' × 4' × 11 mm)

詳細介紹

大片安裝，方便又快速，獨特的 U 字型切槽設計，製造縱橫線條美感，上漆塗色超簡易，加上板材黏著性佳不易掉色，賦予牆面全新風格，即使在潮濕多雨環境下，也不會輕易掉色。

物理特性

密度	ASTM C1185	1.2 g/cm ³
含水率	ASTM C1185	5%
吸水率	ASTM C1185	30%
表面防焰	BS 476 Part 7	Class 1
抗彎模數	ASTM C1185	5000 -8000MPa
熱傳導率	ASTM C117-97	0.184 W / m · K

※ 如需完整物理特性數據報告，請與本公司聯絡。

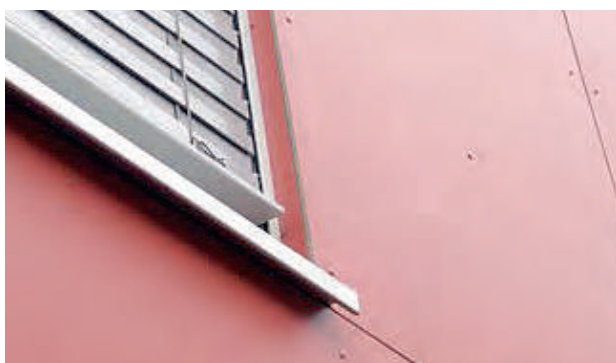


* 花色請以實際產品為準

鐵灰硬質外牆板

創造屬於自己的
工業風格

堅固性 · 耐久性 · 耐水性 · 耐候性



造型裝飾板

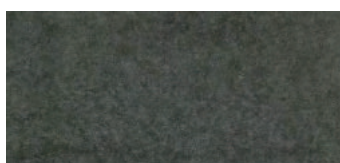
鐵灰硬質外牆板

詳細介紹

鐵灰硬質外牆板採高密度水泥成份使得板材硬度高，並具有優越的防潮效果，品質優異，產品穩定性高。外觀深灰色調、質感細緻、深具極簡格調，尤其適合大面積建築外牆裝修，不僅施工快速堅固，近年來深受安藤忠雄作品風格的影響，已成為居家裝潢的新趨勢，是設計師規劃外牆的最佳選擇。全片為透心材質在轉角或收邊更加輕鬆容易。

規格

1220 × 2440 × 6 mm (4' × 8' × 6 mm)



原色

物理特性

厚	度	6 mm		
密	度	1.35-1.45g/m ³		
含	水	率	≤12%	
吸	水	率	≤30%	
防	火	檢	測	EN13501 A1 Class
熱	傳	導	率	≤0.20W/m·K
抗	彎	強	度	>16MPa

※ 如需完整物理特性數據報告，請與本公司連絡。

* 花色請以實際產品為準

福瑞斯清水模裝飾牆板

四邊倒角設計
創造質樸清水模

黏著度佳易上漆 · 安裝簡單 · 抗蟲蛀 · 抗潮性





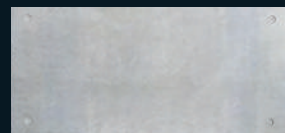
詳細介紹

以水泥、植物纖維為主要原料，擁有防蟲、防焰、耐潮、耐候、易上漆、漆料黏著度高不易掉色、易施作特點，特別適用在潮濕多雨的台灣，因此深受消費者喜愛。

物理特性

密度	ASTM C1185	1.2 g/cm ³
含水率	ASTM C1185	5%
吸水率	ASTM C1185	30%
表面防焰	BS 476 Part 7	Class 1
抗彎模數	ASTM C1185	5000 -8000MPa
熱傳導率	ASTM C117-97	0.184 W / m · K

規格



600 × 1200 × 11 mm

※ 如需完整物理特性數據報告，請與本公司聯絡。



*花色請以實際產品為準

福瑞斯立體線型水泥板

幾何線型
創造多層次視覺美感

抗蛀蟲 · 耐候性 · 抗焰性 · 易安裝



詳細介紹

全新風格設計，兼具時尚美感的福瑞斯立體線型水泥板，採用平衡凹槽組合，適合拼貼視覺構成，呈現最佳牆面裝飾質感。其獨特與耐用的造型，使用於室內外皆適宜。

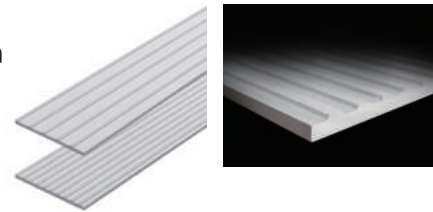
規格

200 × 1500 × 11 mm

重量

寬條紋 3.6 kg/pc

細條紋 3.8 kg/pc



物理特性

密度	ASTM C1185	1.2 g/cm ³
含水率	ASTM C1185	5%
吸水率	ASTM C1185	30%
表面防焰	BS 476 Part 7	Class 1
抗彎模數	ASTM C1185	5000-8000 MPa
熱傳導率	ASTM C117-97	0.184 W / m · K

※ 如需完整物理特性數據報告，請與本公司聯絡。



※ 花色請以實際產品為準

超薄真岩板

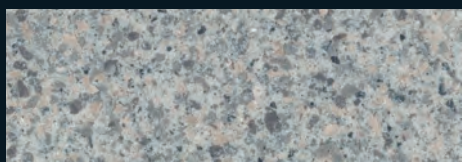
用超薄技術
讓客廳呈現厚重花崗岩景觀

仿岩石造型 · 安裝簡單 · 可彎性 · 抗潮性 · 抗候性

詳細介紹

採用天然大理石力與高分子合成樹脂聚合物、無機材料及防火板製成，外觀上保留石材的自然觸感，耐水抗火，耐候性佳。重量卻不像傳統石材厚重，質量輕安裝簡易，突破傳統石材厚重複雜性。板材超薄僅3~4mm可彎曲特性，能施工於直徑45cm以上之弧形牆面及各種基面。

規格

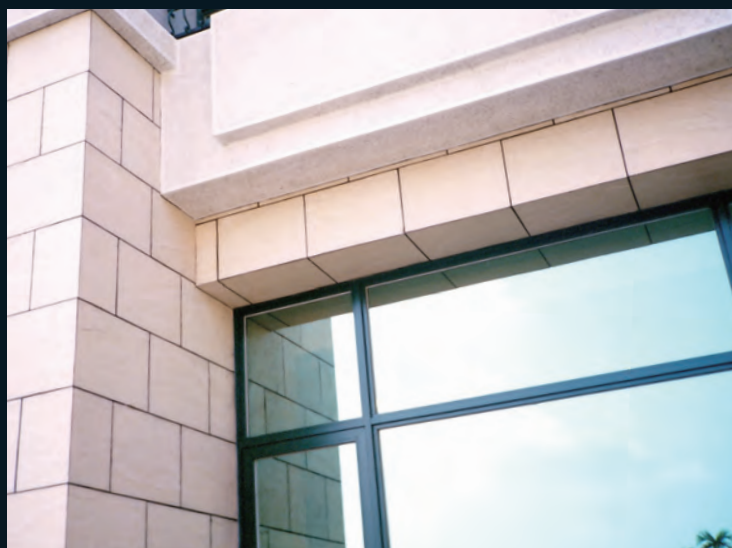


花崗岩 AM-102
900 × 600 × 3 mm



造型裝飾板

超薄真岩板



*花色請以實際產品為準

日本鏡面裝飾板

髒污油污不沾附 · 抗菌潔淨又舒適

質感佳 · 易清潔 · 耐熱性 · 抗菌衛生 · 安裝簡單



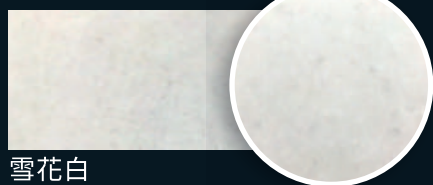


詳細介紹

一般壁面用磁磚貼合，縫隙間易卡垢與髒污，時間愈久愈難清潔，加上表層容易產生泛黃現象，除了美觀不足又易滋生細菌。引進這款日本鏡面裝飾板為您排除難題，表層0% 甲醛塗裝技術設計，呈現出玻璃般的鏡面效果，加上油污、污漬不易沾附，輕鬆擦拭就可以徹底清除，安裝上採無縫結合的方式有效防止細菌和污垢趁隙而入，輕鬆為您的健康把關。

規格

910 × 2420 × 3.4 mm



雪花白



石曜石

另有其他花色如有需求，歡迎來電洽詢

* 花色請以實際產品為準

VIVA 木絲水泥板

保有清水模的平整光滑
同時兼顧質輕堅固的牆面

2003 年台灣卓越產品金炬獎 · 安裝簡單 · 彈性佳 · 隔熱性 · 抗潮性 · 堅固性 · 耐衝擊





詳細介紹

VIVA木絲水泥板結合水泥與木材的雙重優點，有木材般質輕有彈性；同時卻有水泥般堅固，能施作在各樓層壁面，展現掛釘強度。此外擁有清水模平整光滑細緻，為一現代化高品質經濟實惠的建材。特殊表面紋理突顯出獨特品味與質感。表面光滑施工方便，加上熱傳導率較大多數水泥板的導熱係數為低，掛釘强度高安全性佳。完成後無需額外加工即可直接上漆，無毒粉塵少，切割污染少。

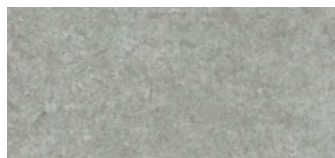
物理特性

檢 測 厚 度	—	8mm
密 度	CNS 9456	1.35 g/cm ³
吸 水 率	CNS 13777	25.2%
含 水 率	CNS 9456	13.8%
抗彎破壞載重	—	87.0 kgf
耐 衝 擊 性	CNS 3802	無龜裂、剝離、貫穿及裂縫狀態，凹陷直徑11.8mm
熱 傳 導 率	ASTM C518-10	0.1191W / m · K
熱 阻 值	ASTM C518-10	0.0681 m ² · K/W
透 水 性	—	試片背面無水滴

※ 如需完整物理特性數據報告，請與本公司連絡。

規格

1220 × 2440 × 6 mm
(4' × 8' × 6 mm)
1220 × 2440 × 8 mm
(4' × 8' × 8 mm)
1220 × 2440 × 10 mm
(4' × 8' × 10 mm)



VIVA 原色



ISO 9001:2000

*花色請以實際產品為準

御禾風清水模牆板

日式和風清水模
輕鬆營造樸實自然感

平滑質感 · 安裝簡單 · 耐水性 · 抗潮性 · 穩定性





詳細介紹

主要以水泥成分製成，具有高耐燃一級認證及防潮功能，品質穩定，用途廣泛，是裝潢設計表面材的最佳選擇。

在日本無論是商辦大樓或住家在清水模使用上趨於普遍，展現樸實自然質感。原日式清水模工序需灌漿澆置，施工繁瑣造價昂貴，相對御禾風清水模牆板，表面色澤細緻平滑，材質四角仿清水模牆凹孔，輕鬆營造現代極簡風格，加上受安藤忠雄作品的影響，深受大眾喜愛。

物理特性

厚度	—	6 mm
密度	ASTM C1185	1.32 kg/m ³
含水率	ASTM C1185	8.8%
吸水率	ASTM C1185	30.7%
防火檢測	EN13501	A1 Class
熱傳導率	ASTM C518-10	0.0961 W/m·K
抗彎強度	ASTM C1185	176 (kgf/cm ²)

※ 如需完整物理特性數據報告，請與本公司連絡。

規格

600 × 800 × 6 mm

600 × 1200 × 6 mm

厚度偏差 ±0.4 mm

長度偏差 ±5 mm

寬度偏差 ±3 mm

對角線差 A減去B對角線 < 5 mm



ISO 9001:2000 REGISTERED COMPANY

防火特性

耐燃一級 (CNS 14705)

* 花色請以實際產品為準



福瑞斯清水模平板

精拋光一級
簡約設計最佳板材

耐燃一級認證 · 簡約工業風設計 · 耐水性 · 抗潮性

詳細介紹

水泥板外觀色澤柔和，深具清水模極簡風格，表面細砂紋路細緻美觀，特別適合大面積牆面，容易創造出優美的簡約工業風造型，此外板材由高密度水泥成分製成，使得牆面堅固穩定，而且正反面紋路不同，是設計師規劃簡約設計的最佳板材。

規格

915 × 1830 × 6 mm (3' × 6' × 6 mm) 厚度偏差 ±0.4 mm
 長度偏差 ±5 mm
 1220 × 2440 × 6 mm (4' × 8' × 6 mm) 寬度偏差 ±3 mm
 對角線差 A減去B對角線 < 5 mm

物理特性

厚 度	6mm
乾 燥 密 度	1.3~1.4 g/m ³
含 水 率	< 15%
吸 水 率	< 29%
防 火 檢 測	EN13501 A1 Class
熱 傳 導 率	< 0.2W/m·K
抗 彎 強 度	> 16MPa

※ 如需完整物理特性數據報告，請與本公司連絡。



* 花色請以實際產品為準

日清水板

簡約質感清水模
營造現代極簡風

穩定性 · 耐久性 · 平滑質感 · 安裝簡單 · 簡約工業風設計



造型裝飾板

日清水板

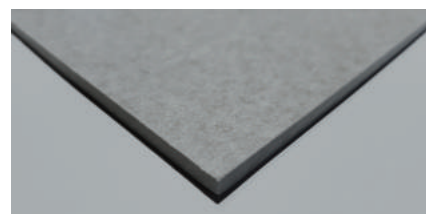


詳細介紹

樸實自然質感的清水模極簡風格，水泥板外觀色澤柔和和表面細砂紋路細緻美觀，品質穩定用途廣泛，輕鬆塑造清水模視覺與簡約工業風格的最佳選擇。無論是商辦大樓或住家規劃，是兼顧質感與風格的絕佳首選。

規格

1220 × 2440 × 6 mm
(4' × 8' × 6 mm)



物理特性

厚度	度	6 mm
密度	度	1.35~1.4 g/cm ³
濕漲率	率	≤ 0.09%
導熱係數	數	≤ 0.24 W/m · K
抗彎強度縱橫強度平均值		≥ 11.9 MPa
抗彎強度單塊最低強度		≥ 8.8 MPa
不燃性 (A1)		ΔT=7°C; Δm=20%; t _i =0s

※ 如需完整物理特性數據報告，請與本公司連絡。



* 花色請以實際產品為準

福瑞斯長條水泥板

木屋別墅首選建材
造型自然逼真持久耐用

耐燃一級認證 · 符合綠建材標準 · 抗蟲蛀 · 抗潮性 · 彈性佳 · 耐久性 · 隔熱性



詳細介紹

傳統水泥屋外牆，表面粗糙，時間愈久就會掉漆，此款主要採用波特蘭水泥製成，表面平整光滑上漆簡易，加上板材黏著性佳、耐久不易剝落，不論戶外造景特殊設施，都能輕鬆施工上色，創造多樣化建築外牆風格。

物理特性

密度	ASTM C1185	1.2 g/cm ³
含水率	ASTM C1185	5%
吸水率	ASTM C1185	30%
表面防焰	BS 476 Part 7	Class 1
抗彎模數	ASTM C1185	5000 -8000MPa
熱傳導率	ASTM C117-97	0.184 W / m · K

※ 如需完整物理特性數據報告，請與本公司聯絡。

規格

230 × 3660 × 7.5 mm



原色



* 花色請以實際產品為準



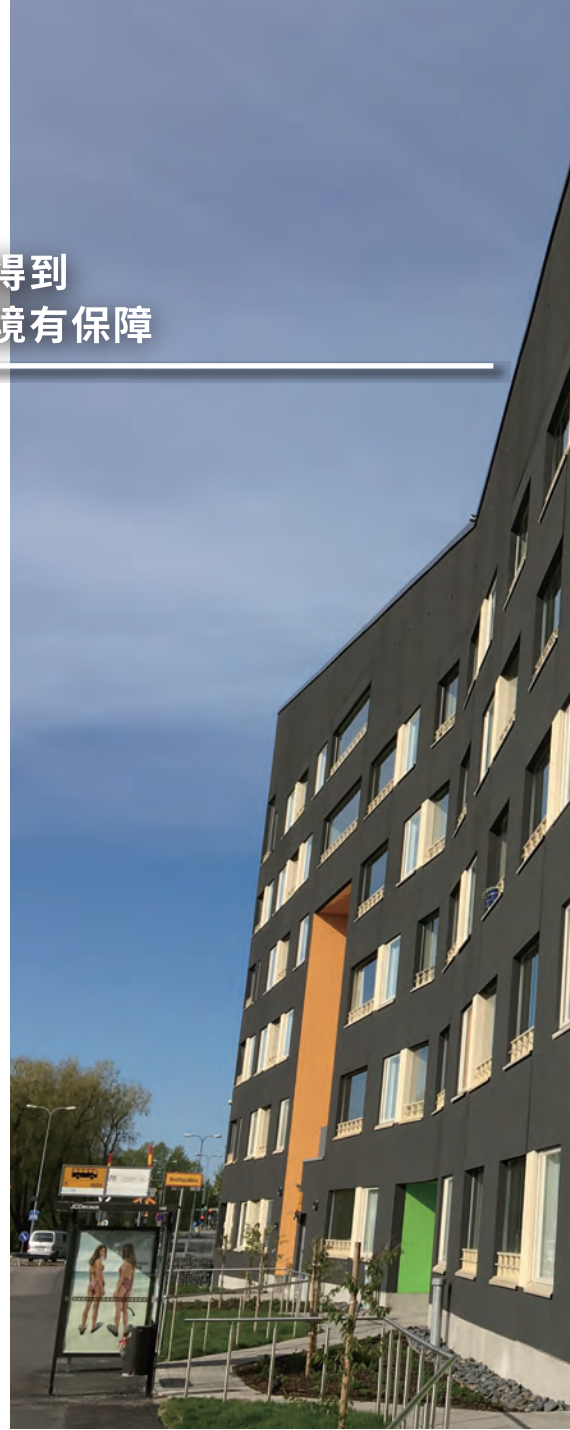
造型裝飾板

福瑞斯長條水泥板

優尼格抗潮水泥板

防漏抗潮做得到
讓您居家環境有保障

美國磁磚公會 & 北美磁磚協會肯定 · 耐水性 · 隔熱性





詳細介紹

國內降雨頻繁，加上頂樓加蓋導致排水受阻，造成屋內漏水。但是歐美地區卻能將屋頂綠化，由於樓面底層瀝青、合成橡膠等防水層，常年曝曬易乾裂漏水，所以歐美地區會再加上優尼格抗潮水泥板為介面板，藉由防水防潮的特性，保護底部防水層不易裂化，上層就可覆蓋厚厚的土壤，讓屋頂綠化確實落實，不僅有效隔熱，大幅降低電費開支，還提供更多休憩綠地。

規格

- 914 × 1220 × 6.3 mm
(3' × 4' × 6.3 mm)
- 914 × 1829 × 9.5 mm
(3' × 6' × 9.5 mm)
- 914 × 1220 × 12.5 mm
(3' × 4' × 12.5 mm)

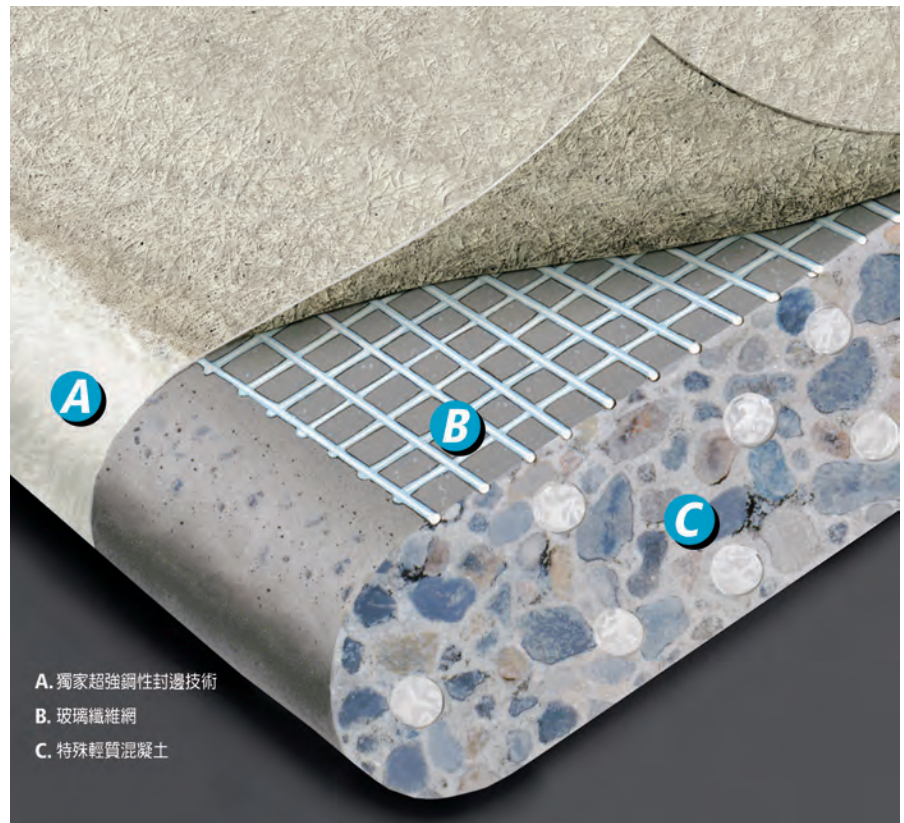
物理特性

板重	14.7 Kg/m ²
吸水率	≤ 3.1%
吸水長度變化	≤ 0.03%

※ 如需完整物理特性數據報告，請與本公司連絡。



北美磁磚協會認證



- A. 獨家超強鋼性封邊技術
- B. 玻璃纖維網
- C. 特殊輕質混凝土

* 花色請以實際產品為準

超薄礦岩板

用超薄技術
讓空間呈現真實岩壁景致

岩板石板效果 · MCM生態透氣性材料 · 耐水性 · 耐候性

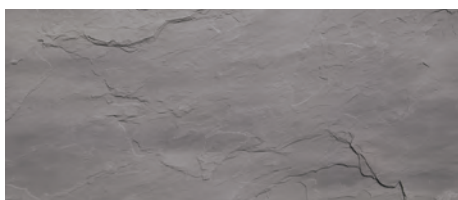




詳細介紹

超薄礦岩板，新一代的裝潢建材石材，跳脫舊式產品對於底板的依賴，可運用於各種介面，顛覆傳統石材複雜施工與厚重性。採用MC生態原料，製成MCM生態牆材，保留石材的天然質感，耐水、耐候性佳，可施作於各種基面，突破傳統的厚重與施工複雜性，更能減少建築物的樓板承載重量，讓原本無法使用石材裝飾的空間，能有全新裝潢選擇。

規格



板岩 1150 x 575 x 3 mm



洞石 1200 x 600 x 3 mm

物理特性

防火檢測	ASTM E84-15	Class A
防火檢測	EN13501-1	A2f1-S1
熱傳導率	-	0.059 W / m · K
熱阻值	-	0.0568 m ² · K/W
吸水率	-	12.4 %
耐磨損	ASTM C241	硬度 8
揮發性有機化合物	-	GC/MS 5μg/m ³

※ 如需完整物理特性數據報告，請與本公司聯絡。

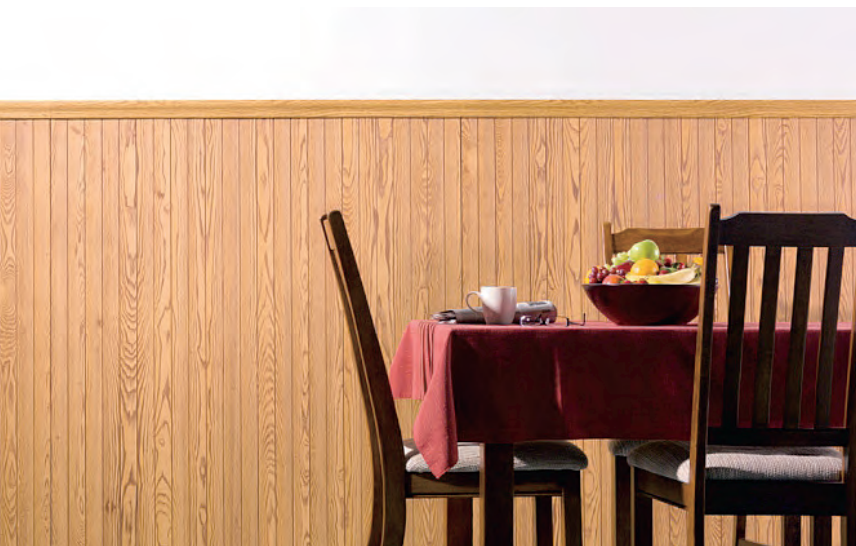


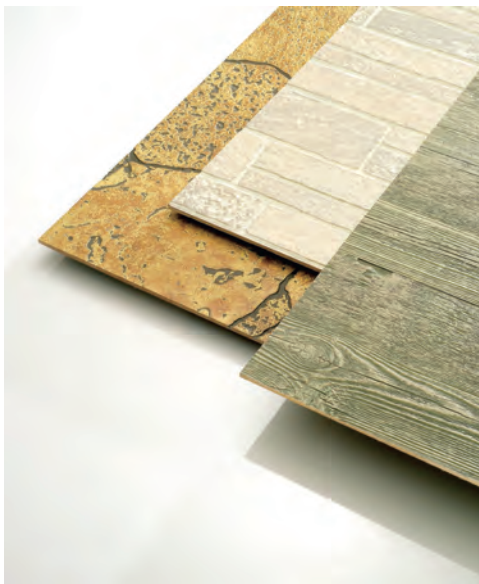
* 花色請以實際產品為準

康福板

質輕耐用
輕鬆設計專屬您的風格

款式多樣化 · 防潑水性 · 安裝簡單 · 抗污性 · 易清潔





詳細介紹

表面造型裝飾板，採用高密度木纖維板 (HDF) 高壓印花製成，表面加上防潑水塗裝技術，有效阻隔室內潮濕，阻擋髒污附著，只需簡易清潔就能隨時保持煥然一新的感受，延長裝潢的壽命，此外施工簡單又快速，加上表面厚度超薄僅 6mm，因此運用於室內裝潢，不僅不佔空間，還能常保如新不褪色。

規格

1220 × 2440 × 6 mm
(4' × 8' × 6 mm)



灰白磚紋



亞熱帶



松木紋



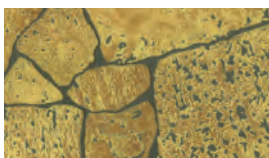
直條橡木



紅橡木



灰白花崗石



紅棕花崗石



峽谷石



淡紅磚紋



摩卡橡木

* 花色請以實際產品為準

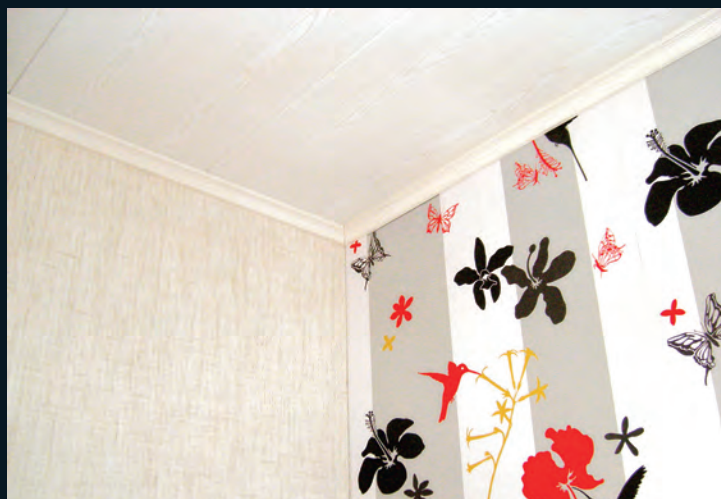
福瑞斯木纖企口裝飾板

快速帶給您森林般的
寧靜與心靈饗宴

木纖多孔設計 · 有效防治落塵 · 安裝簡單 · 吸音佳

造型裝飾板

福瑞斯木纖企口裝飾板



物理特性

檢 測 厚 度	12mm
密 度	250 kg/m ³
吸 水 厚 度 膨 脹 率	≤ 7%
吸 音 係 數	0.10(250~500)Hz 0.30(1000~2000)Hz
熱 傳 導 率	0.053W/ m · K
含 水 率	≤ 9%

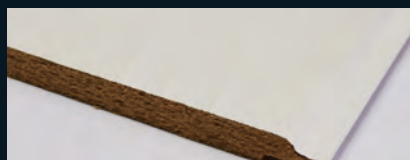
※ 如需完整物理特性數據報告，請與本公司聯絡。

詳細介紹

來自北歐的 E1 級木纖企口裝飾板，外觀呈現森林木紋，內部結合松木纖維製成，加上木纖多孔結構，達到最佳吸音效果，有效降低室內音量及保持室溫平衡，材質採四邊企口設計，拼裝密合更容易，具備吸音以及無落塵設計，能有效防止落塵，配合適當的空氣層施工法，大約可以降低 22 分貝的音量，絕對是安靜環境的最佳指定板材之一。

規格

300 × 1800 × 12 mm



北歐白



森林金

* 花色請以實際產品為準

綠的可彎造型板

可任意彎曲造型
讓您使用不受限

100% 不含石棉 · 材輕易切 · 安裝簡單 · 可彎性



造型裝飾板

綠的可彎造型板



詳細介紹

以纖維混合波特蘭水泥，高壓製成高品質造型板，材質輕容易切割。

牆面適應性佳，半徑超過 100cm 曲面也可輕鬆施工，安裝施工容易快速，方式近似傳統木夾板，可使用一般木工工具即可裁切及安裝施工，也可搭配輕隔間工法使用。

規格

1220 × 2440 × 3.5 mm
(4' × 8' × 3.5 mm)

物理特性

密度	度	1.1 g/cm ³
含水率	率	17%
吸水率	率	37%
抗彎強度	度	10N/mm ²
撞擊強度	度	平行：1300 J/m ² 正方：1600 J/m ²
透水性	性	背面無水珠

※ 如需完整物理特性數據報告，請與本公司連絡。

* 花色請以實際產品為準

福瑞斯厚水泥板 獨特仿木材觸感的水泥地裝飾板

抗蟲蛀 · 南方松場所均適用 · 黏著性佳易上色 · 安裝簡單 · 防焰性 · 耐水性 · 耐候性





詳細介紹

板材擁有水泥板的防潮抗水及耐用特性，特別是在台灣潮濕多變的環境，是非常受消費者歡迎的產品。凡是南方松、塑木可使用的地方皆可以使用，或是用水泥地上，使一般水泥地變成溫暖優雅的實木質感，輕鬆打造休閒度假風格。木作及輕鋼架乾式工法，施工便利。

規格

150 × 3050 × 25 mm

300 × 3050 × 25 mm



物理特性

密度	ASTM C1185	1.2 g/cm ³
含水率	ASTM C1185	5%
吸水率	ASTM C1185	30%
表面防焰	BS 476 Part 7	Class 1
抗彎模數	ASTM C1185	5000-8000 MPa
熱傳導率	ASTM C117-97	0.184 W/m·K

※ 如需完整物理特性數據報告，請與本公司聯絡。

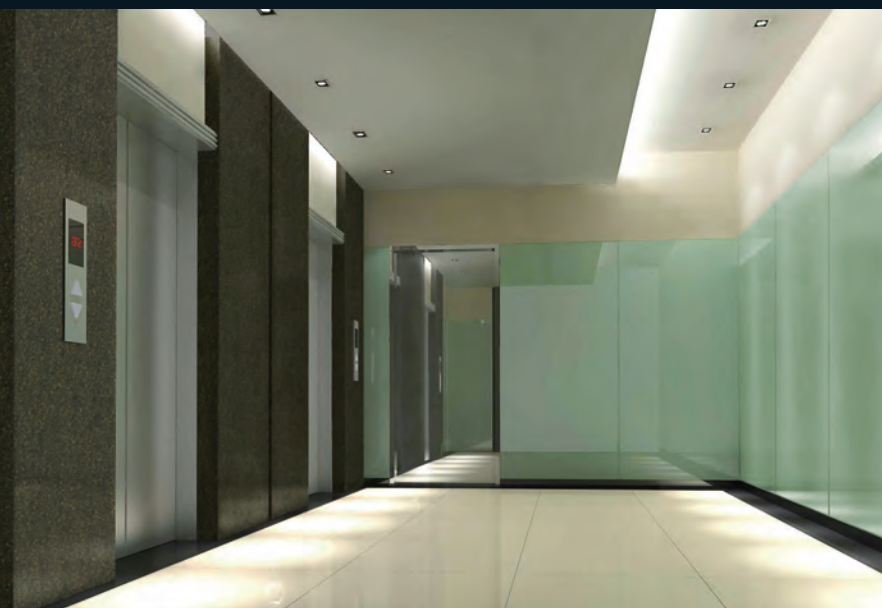


※ 花色請以實際產品為準

德國伊格博金絲板

木絲精品 環保耐用
精緻質感 尊榮氣息

獲頒德國 IBR 綠色環保標章 · 花色多變 創意無限 · 安裝簡易 · 抗潮性 · 防霉性 · 安全性





詳細介紹

由於台灣屬海島型氣候，磁磚表面容易潮溼，不論居家浴室、大廳或商業空間走道，當快步移動時，經常滑倒受傷。德國金絲地板，結合水泥止滑及木纖維功效，經過耐磨漆及止滑特殊處理，提升防潮止滑防霉特性，在設計上，三色閃耀金絲紋理，可運用不同花色創意拼貼在大廳地板或牆面，創造出整體歐式氛圍的美學空間，安裝容易簡單創造美觀細緻面貌，可打磨重複使用，與昂貴光石英磚及木地板相較，實屬高貴不貴，絕對物超所值。

物理特性

檢測厚度	8mm	熱傳導率	0.142 W / m · K
材料等級	DIN4102 (高防火等級)	隔音率	8mm : Rw=30dB(A) 12mm : Rw=32dB(A)
容積比重	1.31	吸水長度變化	0.28 %
含水率	12.70%	彎度破壞載重	52.5 kgf
石棉	未驗出		

※ 如需完整物理特性數據報告，請與本公司聯絡。

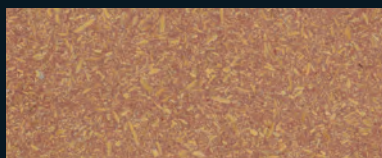


規格

1220 × 2440 × 8 mm (4' × 8' × 8 mm)



風華金絲



時尚金絲



尊貴金絲



風華金絲 - 上水泥板保護劑



時尚金絲 - 上水泥板保護劑

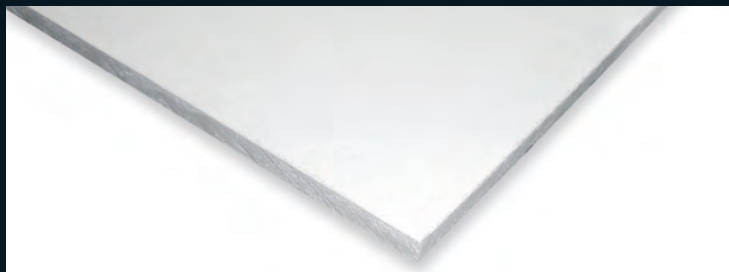


尊貴金絲 - 上水泥板保護劑

* 花色請以實際產品為準

日本 TOMBO 矽酸鈣板 獲得耐燃一級認證防火板材

安裝簡單 · 隔熱性 · 隔音性 · 吸音性



詳細介紹

台灣夏季高溫炎熱，一般板材隔熱效果差，來自日本 TOMBO 矽酸鈣板，除了獲得耐燃一級的認證外，材質上也取得綠建材環保標章，由於板材具隔熱、隔音佳等優點，知名飯店別墅都有使用，是健康又能兼具環保的板材。

規格

910 × 1820 × 6 mm
(3' × 6' × 6 mm)

910 × 1820 × 8 mm
(3' × 6' × 8 mm)

910 × 1820 × 9 mm
(3' × 6' × 9 mm)



物理特性

檢 測 厚 度	6mm
容 積 密 度	0.83(g/cm ³)
吸 水 長 度 變 化 率 與 抄 造 方 向 垂 直	0.07%
吸 水 長 度 變 化 率 與 抄 造 方 向 平 行	0.06%
抗 彎 強 度 載 重 與 纖 維 流 向 垂 直	118(kgf/cm ²)
抗 彎 強 度 載 重 與 纖 維 流 向 平 行	71(kgf/cm ²)
熱 傳 導 率	0.170W/m · K
石 棉	未檢驗出

※ 如需完整物理特性數據報告，請與本公司連絡。

防火吸音隔熱

日本 TOMBO 矽酸鈣板 · SB 吸音襯板

* 花色請以實際產品為準

SB 吸音襯板 打造無噪音環境 提供閒情逸致感受

歐洲吸音內襯材料首選 · 天然木纖維製成 · 安裝簡單 · 吸音性 · 抗震性

詳細介紹

天然木纖維加工製成，除了環境四周外，還加強上下樓層空間吸音與防震功效，材質輕施工簡單。公共場合或是住家地板、天花板及隔間牆內襯選擇上，SB 吸音襯板絕對能帶給您最安靜的舒適空間。



* 花色請以實際產品為準

規格

915 × 1830 × 5mm (3' × 6' × 5mm)



物理特性

厚 度	約 5 mm
樓 下 腳 步 聲 響 降 低	14dB 分貝

※ 如需完整物理特性數據報告，請與本公司聯絡。

日本 TOMBO 岩棉板 日本公認最高評價隔熱板材

榮獲日本 JIS 標準最高評價 · 節能環保 · 隔音佳 · 隔熱性



防火吸音隔熱

日本 TOMBO 岩棉板

詳細介紹

氣溫逐年攀升，有效抗衡惡劣環境，隔熱、吸音、紫外線防護功能性建材需求增加。以岩棉、合成樹脂為原料製成，由於熱傳導率低，有效降低室內溫度，按照固定 K 數製成，絕無偷工減料，此外能吸收內部迴音，隔外部噪音，而且甲醛含量趨近於零，獲得日本最高評價的健康環保岩棉，對於健康又安靜及降溫隔熱功能需求的場所尤其適用。

規格

40 K	60 K
395 × 1360 × 55 mm	600 × 1200 × 50 mm



40 K



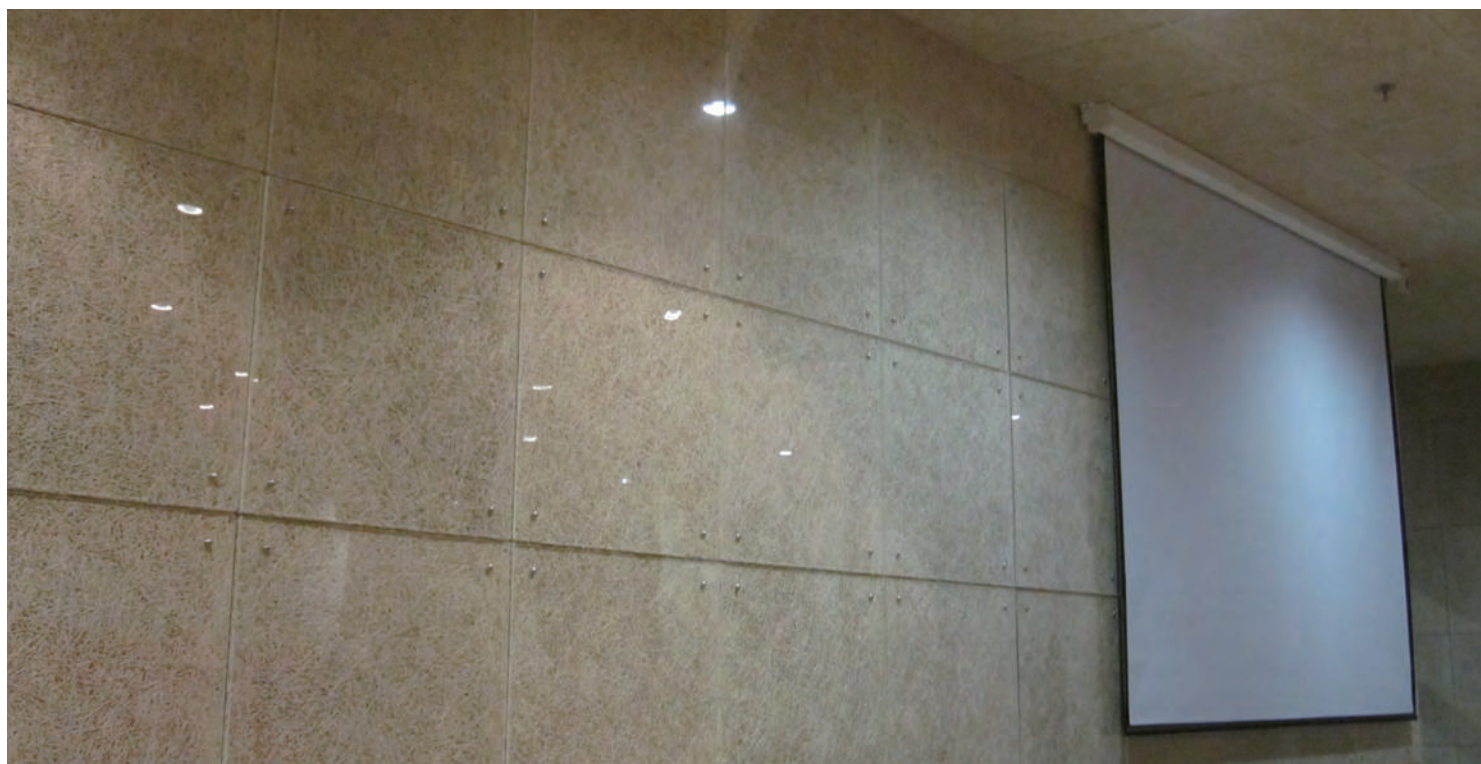
60 K

*花色請以實際產品為準

康柏纖泥板

松木纖維與水泥共同體
提供絕佳的牆體裝飾

黏著性佳易上色 · 吸音性 · 隔熱性 · 抗潮性



詳細介紹

康柏纖泥板採用全自動化刨削木絲、混合波特蘭水泥、高壓烘乾製成，質地輕結構強韌；低密度自然勻稱的孔隙，可獲得極佳隔熱及吸音功效，非常適合用於吸音或音響效果需求的空間。



防火吸音隔熱

康柏纖維泥板

物理特性

密度	0.38 g/cm ³
彎曲破壞載重	26.7~32.3 kgf
熱傳導率	0.068 W/m·K
熱阻值	0.35 m ² · K/W
氯化物含量	CL ₂ ≤ 0.15%
抗水氣係數	2~5 μ
甲醛	未驗出
石棉	未驗出

※ 如需完整物理特性數據報告，請與本公司聯絡。



(3' × 6')



(3' × 6')

規格

白

600 × 600 × 15 mm
(2' × 2' × 15 mm)

• 直角 / 絲寬 1.5 mm

600 × 1200 × 15 mm
(2' × 4' × 15 mm)

• 四邊小倒角 / 絲寬 1.0 mm

600 × 600 × 25 mm
(2' × 2' × 25 mm)

600 × 2400 × 25 mm
(2' × 8' × 25 mm)

910 × 1820 × 15 mm
(3' × 6' × 15 mm)

910 × 1820 × 20 mm
(3' × 6' × 20 mm)

910 × 1820 × 25 mm
(3' × 6' × 25 mm)

灰

910 × 1820 × 15 mm
(3' × 6' × 15 mm)

910 × 1820 × 20 mm
(3' × 6' × 20 mm)

910 × 1820 × 25 mm
(3' × 6' × 25 mm)



白水泥



灰水泥

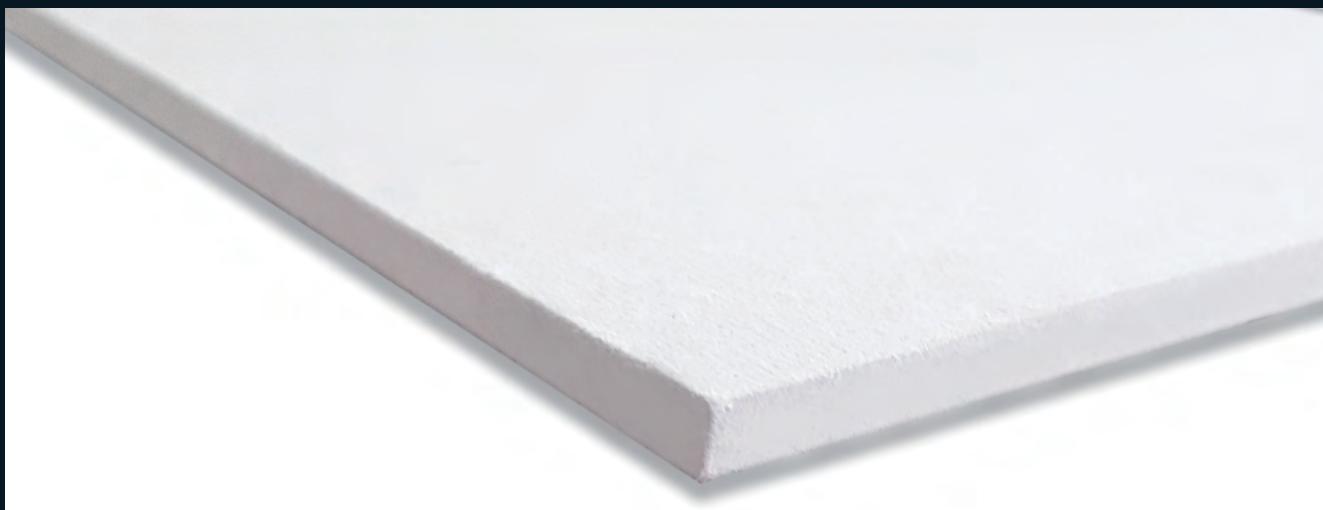
* 花色請以實際產品為準

日本神戶矽酸鈣板 日本進口品質穩定防火板材

隔間天花板設施首選 · 施作簡單 · 穩定性 · 不含石棉 · 不含甲醛 & TVOC · 不含有毒重金屬

防火
吸音
隔熱

日本神戶矽酸鈣板



詳細介紹

一般板材時常因為熱漲冷縮造成龜裂或剝落，日本進口神戶矽酸鈣板，除了穩定度高還可以選擇不用預留伸縮縫施工工法，有效縮短施工時間，是業界多年來廣泛使用的隔間板材，與天花板運用。

規格

910 × 1820 × 6 mm (3' × 6' × 6 mm)

應用範圍

適合作為建築物之內壁、隔間牆、天花板或容易潮濕發霉之場所。如商業辦公大樓、工廠、百貨公司、餐廳、飯店、車站、捷運站、展覽場等。

物理特性

檢 測 厚 度	6mm
容 積 密 度	CNS 13777 0.88 (g/cm ³)
吸 水 長 度 變 化 率	CNS 13777 0.10%
熱 傳 導 率	0.1549 W/m·K
抗 彎 強 度 載重與纖維流向垂直	CNS 13777 131.6 (kgf/cm ²)
抗 彎 強 度 載重與纖維流向平行	CNS 13777 82 (kgf/cm ²)
耐 衝 擊 性	無龜裂、剝離、貫穿孔及裂縫凹陷直徑 12.85mm

※ 如需完整物理特性數據報告，請與本公司連絡。



* 花色請以實際產品為準

福瑞斯木纖吸音板 純天然植物纖維製成環保內襯板

天然植物纖維製成 · 低甲醛 & 不含石棉 · 環保性 · 吸音性



防火吸音隔熱

福瑞斯木纖吸音板

詳細介紹

由純天然植物纖維加工製成，是歐洲針對噪音問題所開發出的產品，材料非化學合成品，可回收再利用，低甲醛不含石棉等有害健康的成分，是健康又環保的吸音內襯材首選。

噪音容易引起心情煩躁，甚至會影響睡眠品質，相對在歐洲對吸音非常重視，因此來自歐洲的木纖吸音板，具有優異吸音功效，裝修時記得要求，才能確保您擁有寧靜的家園。

規格

915 × 1830 × 10 mm

(3' × 6' × 10 mm)

1220 × 2440 × 10 mm

(4' × 8' × 10 mm)



原色

物理特性

檢 測 厚 度	10mm
密 度	$\geq 240\text{kg/m}^3$
抗 彎 強 度	$\geq 1.5\text{N/mm}^2$
含 水 率	4~9%
呈方形尺寸誤差值	2 mm/m
邊角直度誤差值	$\leq 1.5\text{mm}$
導 熱 係 數	$\leq 0.047\text{W/m}\cdot\text{K}$
吸 音 係 數	$\geq 1.5\text{aw}$
揮發性有機排放量	$\text{M1}[\text{mg/m}^2] < 0.2$
甲 醛 排 放 量	$\text{M1}[\text{mg/m}^2] < 0.05$

※ 如需完整物理特性數據報告，請與本公司聯絡。



* 花色請以實際產品為準

舒活防潮環保板 (歐規 OSB) 支持計畫性林木產品 朝向綠色環保建材邁進

歐規 OSB3 高等級定向粒片板 · 符合歐洲 E1 級綠色環保標準 · 採用 FSC 國際永續林木管理生產 · 國內低甲醛安心建材認證





防火吸音隔熱

舒活防潮環保板(歐規OSB)

詳細介紹

OSB環保板材，採用直徑細且林木再生快速的松木，在結構上將木材刨片後交錯疊合，再經高溫壓製而成，有效強化板材咬合緊密度，讓板材具有良好的拉力性能，E1級板材游離甲醛釋放量低，綠色環保，且板材膨脹係數小，穩定性好螺釘拉拔力高；因此可做結構材，且適合進行鋸、砂、刨、鑽、釘、銼等加工，是建築結構、室內裝修以及傢俱製造的良好材料。

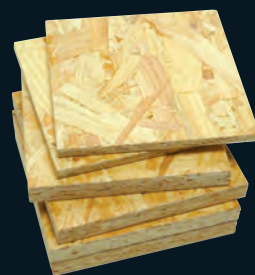
物理特性

檢 測 厚 度	—	9mm
密 度	CNS 2215	0.58 g/cm ³
膨 脹 率	CNS 2215	10%
長 度 誤 差 值	—	±3.0 mm
含 水 率	CNS 2215	9.0%
甲 醛 釋 出 量	—	E1

※ 如需完整物理特性數據報告，請與本公司聯絡。

規格 (OSB3 防潑水塗裝)

- 1220 × 2440 × 9 mm
(4' × 8' × 9 mm)
- 1220 × 2440 × 12 mm
(4' × 8' × 12 mm)
- 1220 × 2440 × 15 mm
(4' × 8' × 15 mm)
- 1220 × 2440 × 18 mm
(4' × 8' × 18 mm)



* 花色請以實際產品為準

舒活隔熱裝飾板 業界唯一不用貼皮上膠裝飾板

天然高密度木纖維板 (HDF) 製成 · 特殊塗裝抗紫外線 · 免貼皮上膠 · 節能環保 · 防潮性 · 易清潔



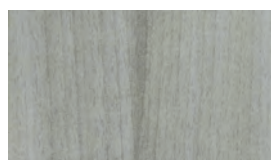


詳細介紹

以天然高密度木纖板 (HDF) 高壓製成，具備良好隔熱效果，無裝潢刺鼻味。輕薄可彎曲材質，可施作於任何牆面、弧形拱廊等，表層高防護 UV 塗裝，能有效阻擋一般室內潮濕，亦能阻擋髒污，透過簡易清潔方式就能常保如新。

規格

1220 × 2440 × 3 mm (4' × 8' × 3 mm)



染灰橡木



經典柚木



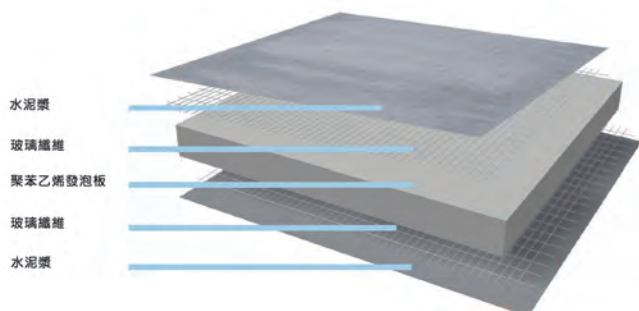
歐陸檜木

好樂地保溫隔熱板 市售保溫隔熱建材熱傳導率最低

熱傳導率最低 · 安裝簡單 · 質量輕 · 隔熱性

防火吸音隔熱

好樂地保溫隔熱板

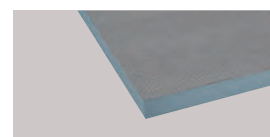


詳細介紹

好樂地保溫隔熱板提供保溫隔熱特性，施工快速效益高。是牆壁和地板底板的理想基材。由發泡聚苯乙烯 (XPS) 製成，具有非常好的防水和絕緣性能。上下兩側覆蓋著聚合水泥砂漿的纖維網 (提供機械阻力)。這種組合為系統提供了極佳的抗機械阻力、防水和極易和瓷磚粘合。和磁磚貼合後可達到完全防水的優良功能。單獨做為浴室梳妝台和廁所內襯防水隔熱材都非常理想。浴缸和管道包覆壁。使用方便，耐用可靠，拒絕潮濕、耐潮度高。

規格

1200 × 2500 × 12.5 mm
600 × 2500 × 20 mm
1200 × 2400 × 20 mm
1200 × 2500 × 20 mm



物理特性

吸水率	12.5 mm : <4.4 vol% 20 mm : <3.7 vol%
XPS 吸水率	<1.0 vol%
適用溫度	-50 ~ 75°C
熱傳導率	0.034 W/m · K

※ 如需完整物理特性數據報告，請與本公司聯絡。

* 花色請以實際產品為準

美樂斯浮雕 - 南歐幻星

用星光深立體刻紋
呈現星際遠近交錯的視覺效果

西班牙原裝進口 · 幻星立體紋設計 · 防火性 · 防霉性 · 耐久性



天花板

美樂斯浮雕 - 南歐幻星



規格

600 × 600 × 20 mm

詳細介紹

浮雕紋理設計，立體刻紋呈現多層次視覺藝術，可運用在室內空間上，感受星光遠近交錯的美感，營造室內空間浪漫又不失典雅意境，打造輕鬆舒適的環境。

*花色請以實際產品為準

康柏吸音天花板 透過松木纖維孔隙 為您打造寧靜舒適環境

吸音佳 · 抗潮性 · 隔熱性 · 防霉性

詳細介紹

一般水泥板吸音效果差，而且容易產生迴音，康柏吸音天花板結合松木纖維與水泥的優點，藉著纖維板自然勻稱的孔隙，促使吸收大量噪音，創造出寧靜的空間。

無論用在室外高溫的隔絕或是打造室內專業音響效果上，都能呈現極安靜的空間。

規格

600 × 600 × 15 mm
600 × 600 × 25 mm



象牙白

物理特性

檢測厚度	15mm
撓度	5.6mm
彎曲破壞 載重	631N (約 64.395kgf)
甲 醛	未 檢 驗 出
石 棉	未 檢 驗 出

※ 如需完整物理特性數據報告，請與本公司聯絡。



* 花色請以實際產品為準

礦纖天花板 通過耐燃一級檢測 皆具優質吸音的天花板

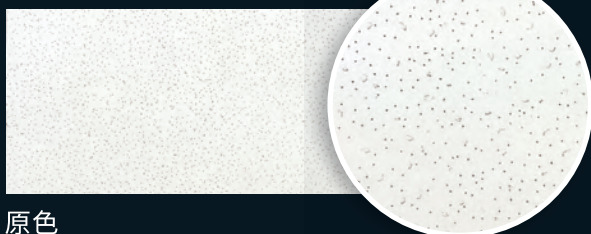
耐燃一級標準 · 安裝簡單 · 耐用性 · 防火性 · 吸音佳

詳細介紹

以高級礦棉為基底，透過低密度輕質技術製成，通過 CNS 耐燃一級檢測，具有優質吸音的功效、品質持久耐用，兼具防火特性，安裝維護簡易等優點。

規格

603 × 603 × 12 mm 603 × 603 × 15 mm
(2' × 2' × 12 mm) (2' × 2' × 15 mm)



原色

* 花色請以實際產品為準



漢諾德國專業靜音墊 Silent Pro 健康與舒適同步 輕盈安護每一步

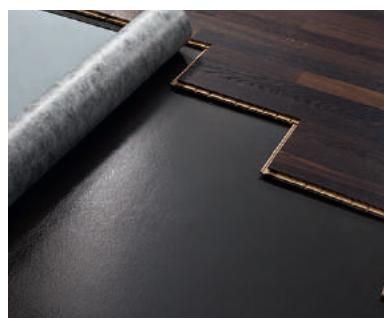
降低腳步聲響 · 減少室內地板聲響

詳細介紹

漢諾靜音墊 Silent Pro、EPS 防潮靜音墊是由德國原廠專業級研發，專為地板額外加強減低噪音及增加穩定度使用，適用於實木、超耐磨木質、橡膠、塑膠、石塑等漂浮式安裝的卡扣地板。它能填補部分地面細微的高低差距，提高地板的紮實平整度，吸收室內走踏的腳步聲及衝擊，並且保護人體關節及脊椎。全產品符合歐洲有害氣體低排放標準，且不含塑化劑成分。可適用於地熱系統。直接鋪設於清潔後的地面，再鋪設地板，施作極為簡易。

規格

950 × 5270 × 3mm (±0.3 mm)



* 花色請以實際產品為準

物理特性

主要成分	高密度聚氨酯與礦物纖維製成
厚度	3 mm
樓下腳步聲響降低	19dB 分貝
室內地板聲響降低	30%
熱阻值	0.01m ² ·K/W
適用於地熱系統	是

※ 如需完整物理特性數據報告，請與本公司聯絡。



漢諾德國 EPS 防潮靜音墊

靜音防潮雙效合一

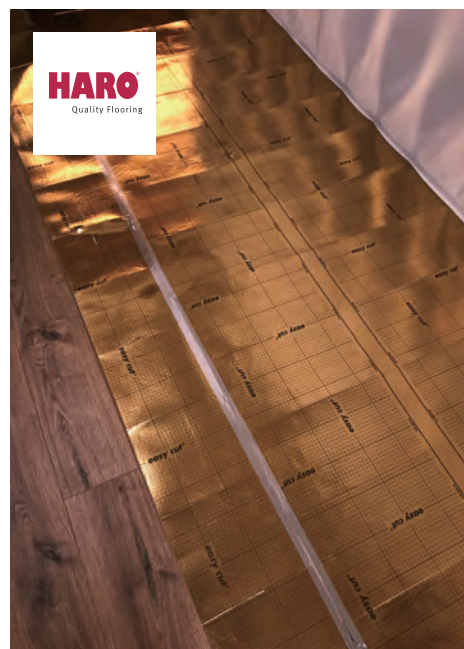
物理特性

主要成分	聚苯乙烯發泡防潮布 鋁製防潮保護膠帶
厚度	1.6 mm
樓下腳步聲響降低	20dB 分貝
抗壓強度	60 kPa
熱阻值	0.04 m ² ·K/W
適用於地熱系統	是

※ 如需完整物理特性數據報告，請與本公司聯絡。

規格

1200 × 15000 × 1.6mm (±15%)



* 花色請以實際產品為準



周邊產品

漢諾德國專業靜音墊 · 漢諾德國 EPS 防潮靜音墊

福瑞斯水泥板保護劑

開罐即刷
讓板材防護再升級

提升水泥板特性 · 讓表面光滑細緻 · 使用簡易

詳細介紹

具有強效防水、防潮、防滲、防霉、耐候、抗腐蝕、低甲醛等優點，可用於清水模牆、粉面混凝土牆、矽酸鈣板等，不需調和或稀釋，開罐即刷容易上手，低反光（無明顯漆膜）、不黃變、不變色（僅少許加深）。

主要成份：矽丙聚合物（普遍運用於水溶性防潑水劑的主配方）

健康：沒有油漆的臭味、揮發性溶劑的臭味、無毒，不含重金屬。

產品特性

- 增強防水性，有效防止板材變形，減少由於凍融和風化產生的剝落。
- 滲透多孔礦物基質，可滲透水泥板表面，並且滲透效果不會改變板材外觀。
- 延長板材使用壽命，減少吸水和水溶性污染物。
- 無甲醛，幾乎不含揮發性有機化合物(WOC)，安全環保，小分子結構。

建議使用量計算（1道）

木絲水泥板	約 15 平方公尺 / 罐 (約 5.2 片 4'×8')
德國金絲地板	約 9 平方公尺 / 罐 (約 3.1 片 4'×8')
纖維水泥板	約 12 平方公尺 / 罐 (約 4.1 片 4'×8')

規格

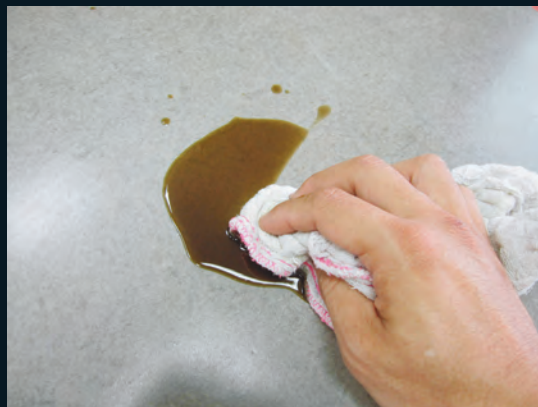
1000ml / 罐



未噴福瑞斯水泥保護劑 ▼



▲ 噴完後防水功能更加提升



▲ 使用後遇到髒污可以更加快速清潔

歐洲手工原木家具

經典和時尚的完美結合
為您的空間增添新亮點

歐洲職人 經典再現

繼承家族職人工藝傳統，復古經典與摩登時尚交融的設計風格，在嚴選素材及手工製作方面都達到最高水準品質。

友善環境 永續發展

採用歐陸森林農場樹種，取材與栽植達到平衡，永續經營生生不息。

純粹自然 完全保留

歐洲橡木和松木擁有非常豐富多樣的自然紋理，無論是原木或是歷經淬鍊的百年歷史回收木，質感都能忠實自然呈現。



克萊爾拼接方桌



費城原木桌

寬 240 × 深 100 × 高 77cm



巴黎原木桌

寬 240 × 深 100 × 高 78cm



里昂原木桌

寬 180 × 深 90 × 高 75cm
寬 240 × 深 100 × 高 75cm



帕森原木桌

寬 180 × 深 90 × 高 78cm



布拉格原木桌椅

桌 - 寬 240 × 深 100 × 高 77cm
椅 - 寬 240 × 深 40 × 高 45cm

*花色請以實際產品為準

歐洲手工原木家具

歐洲手工原木家具

歐洲手工原木家具

經典和時尚的完美結合
為您的空間增添新亮點

歐洲職人 經典再現

繼承家族職人工藝傳統，復古經典與摩登時尚交融的設計風格，在嚴選素材及手工製作方面都達到最高水準品質。

友善環境 永續發展

採用歐陸森林農場樹種，取材與栽植達到平衡，永續經營生生不息。

純粹自然 完全保留

歐洲橡木和松木擁有非常豐富多樣的自然紋理，無論是原木或是歷經淬鍊的百年歷史回收木，質感都能忠實自然呈現。



克萊爾拼接方桌



費城原木桌

寬 240 × 深 100 × 高 77cm



巴黎原木桌

寬 240 × 深 100 × 高 78cm



里昂原木桌

寬 180 × 深 90 × 高 75cm
寬 240 × 深 100 × 高 75cm



帕森原木桌

寬 180 × 深 90 × 高 78cm



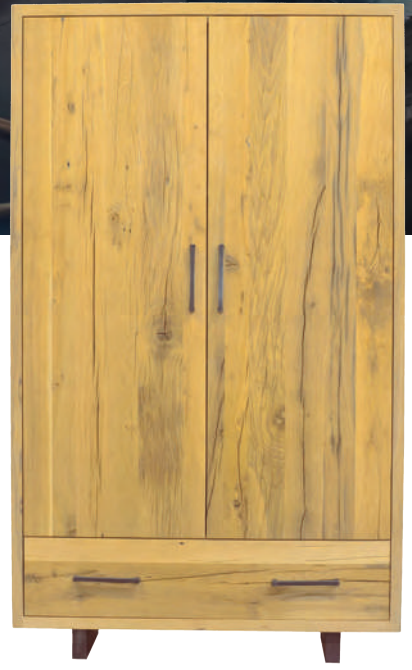
布拉格原木桌椅

桌 - 寬 240 × 深 100 × 高 77cm
椅 - 寬 240 × 深 40 × 高 45cm

*花色請以實際產品為準

歐洲手工原木家具

歐洲手工原木家具



布魯塞爾原木櫃 - 單門
寬 52 × 深 40 × 高 220cm
(可選購左開或右開)

布魯塞爾原木櫃 - 四門
寬 130 × 深 45 × 高 220cm

布魯塞爾原木櫃 - 雙門一抽
寬 130 × 深 45 × 高 220cm



比琳娜皮椅
寬 44 × 深 55 × 高 92cm



倫巴皮椅
寬 50 × 深 61 × 高 93cm

歐洲手工原木家具

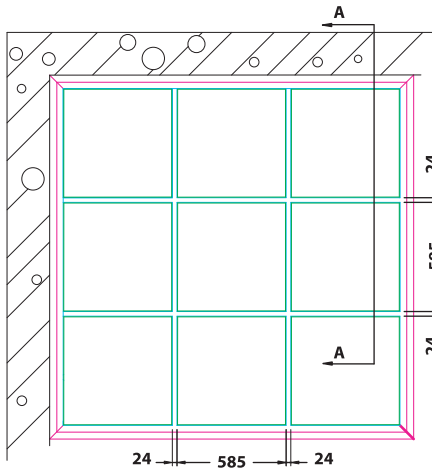
歐洲手工原木家具

*花色請以實際產品為準

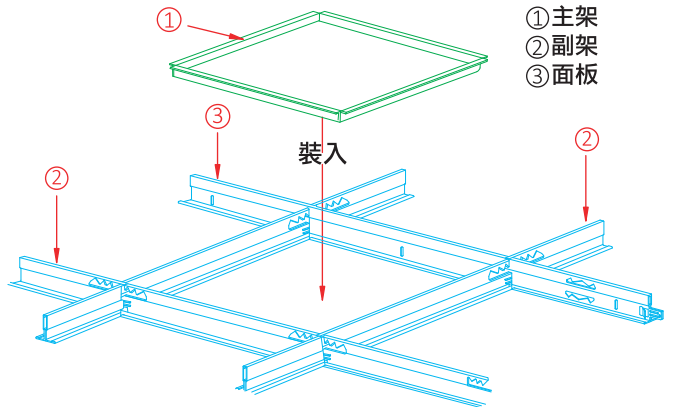
明 / 暗架天花板施工圖

明架

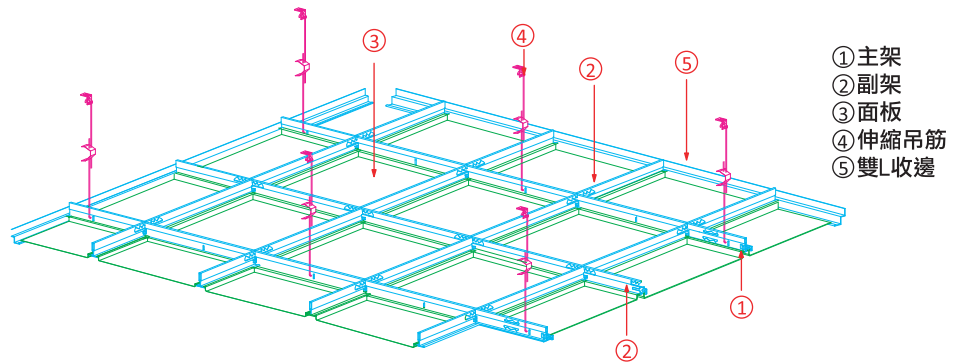
◎ 明架平面示意圖



◎ 面板及主副架組裝圖

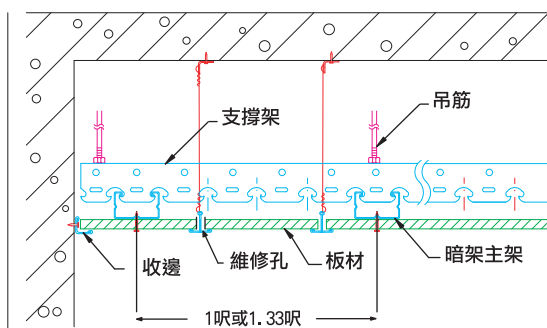


◎ 組裝大樣圖

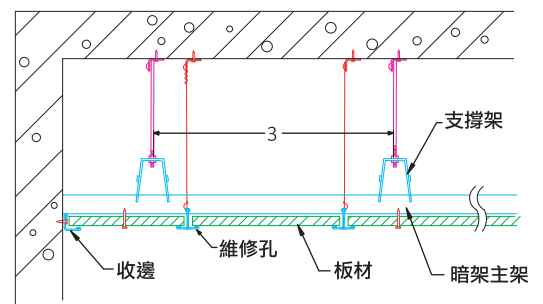


暗架

◎ A-A 詳剖圖

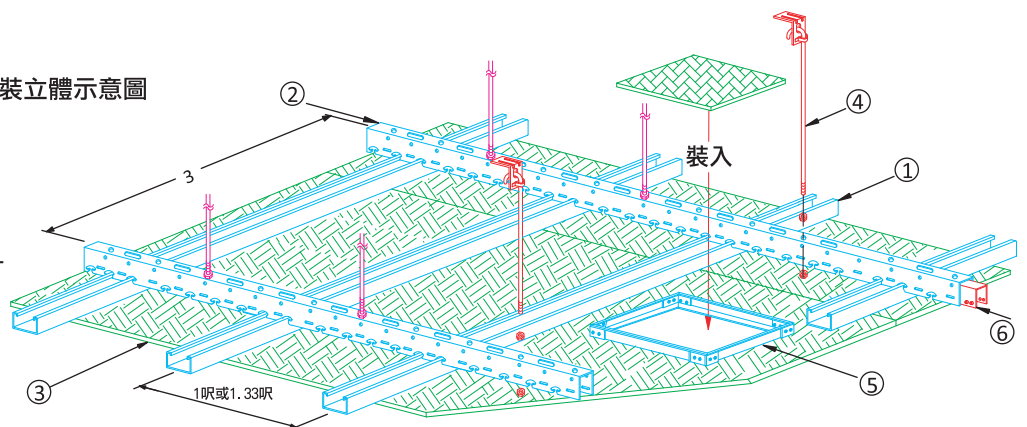


◎ B-B 詳剖圖



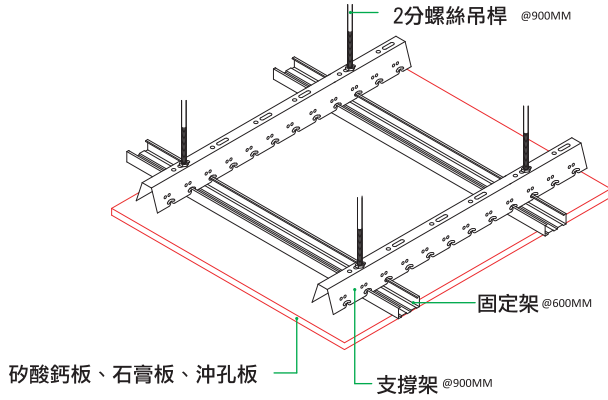
◎ 暗架天花板組裝立體示意圖

- ① 暗架主架
- ② 支撐架
- ③ 12mm 石膏板
- ④ 2分螺桿吊筋
- ⑤ 維修孔
- ⑥ 支撐架連接片

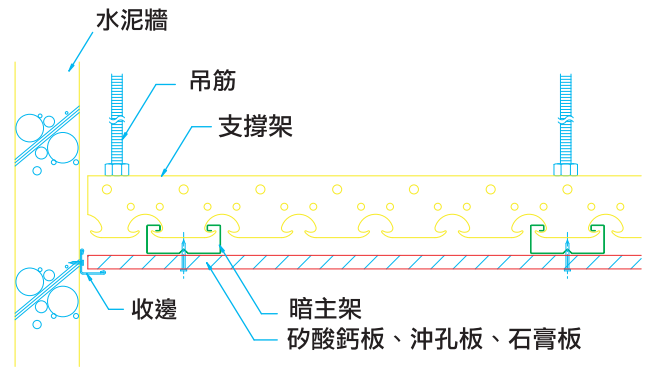


暗架

◎ 暗架天花板立體示意圖

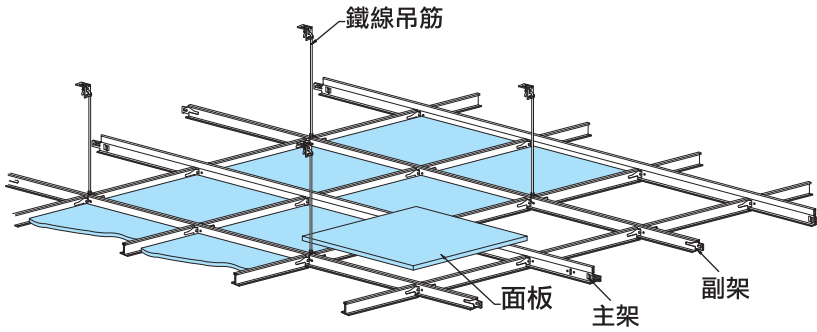


◎ 暗架天花板牆邊收頭及施工斷面圖

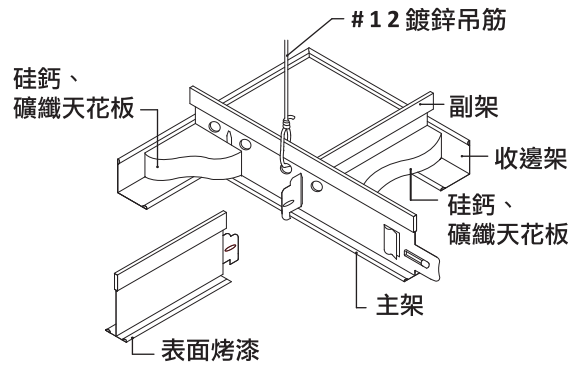


半明架

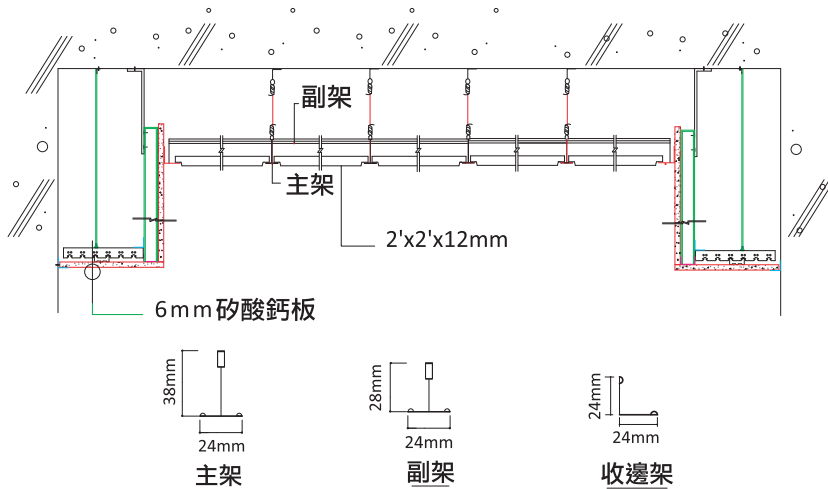
◎ 天花板組裝立體示意圖



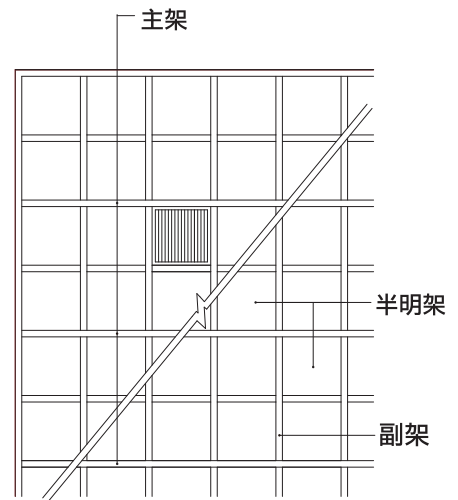
◎ 半明架天花板立體示意圖



◎ 牆邊收頭及施工斷面圖



◎ 半明架天花板平面示意圖





永逢企業
Ever Freight
綠的建材
www.efcl.com.tw

